



ALFOMBRAS
Y MOQUETAS
RUGS & CARPETS

MZ2 Printed



Tipo de fabricación | Weaving Techniques

Calidad Impresa MZ2

Esta calidad proporciona al sector contract un nuevo concepto de impresión de alfombras y moquetas para los mercados de la hostelería, el ocio y la oficina. Gracias a nuestra nueva tecnología de color, no hay residuos de tintes durante el proceso de producción y la tecnología utiliza una cantidad considerablemente menor de energía y agua consumida por otras tecnologías de impresión de alfombras.

This quality is to provide the contract flooring sector a revolutionary new printing concept focused on producing creative flooring solutions for the hospitality, leisure and office markets. Thanks to our new process colour technology there is no dye waste during the production process and the technology uses considerable less of the energy and water consumed by other carpet printing technologies.

ALFOMBRAS VEO VEO S.L

Plaza Doctor Más Candela, 9
03330 CREVILLENTE (Alicante) - Spain

T +34 965 400 409

M +34 648 486 454

info@alfombrasveoveo.es

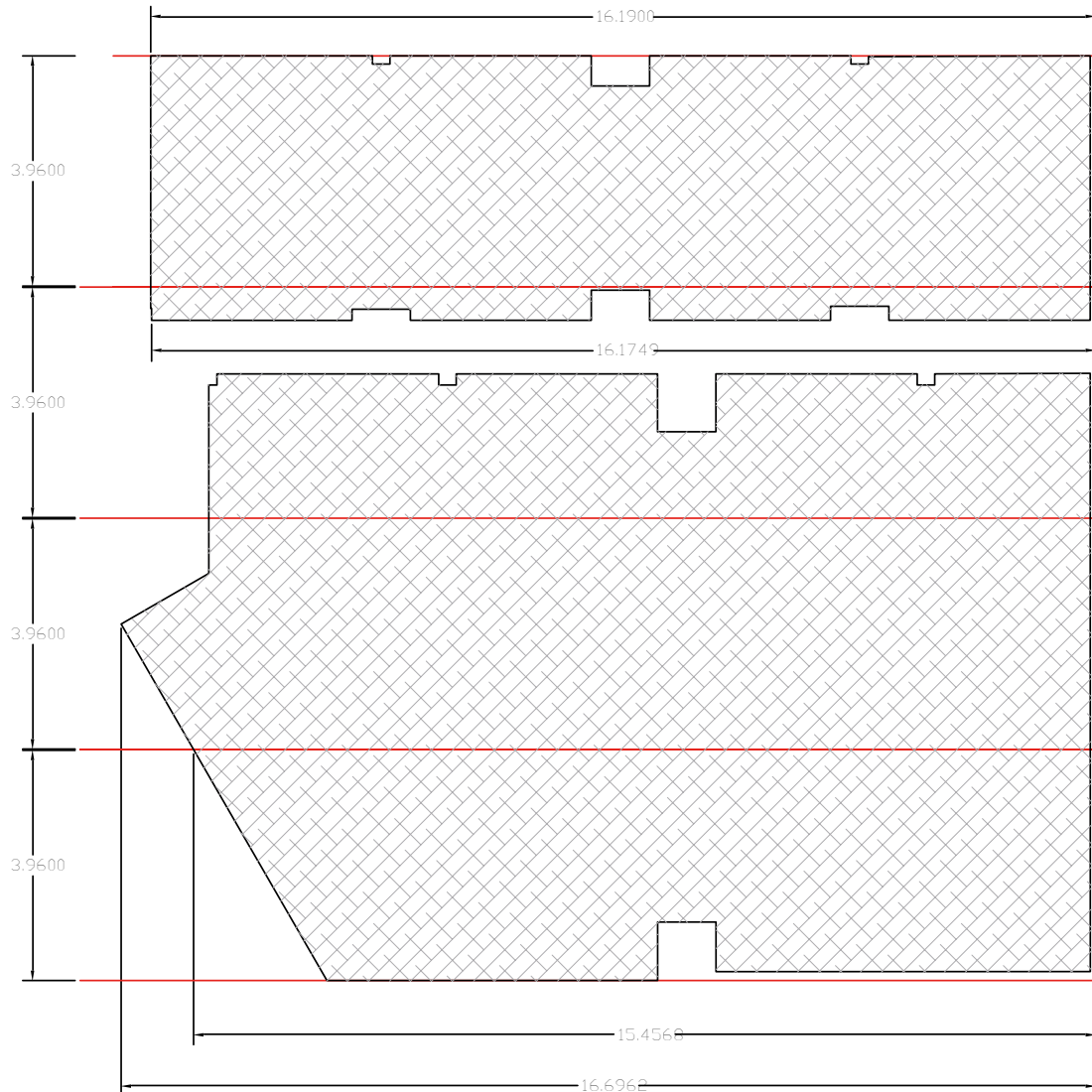
pedidos@alfombrasveoveo.es

export@alfombrasveoveo.es

alfombrasveoveo.es | @alfombrasveoveocustomade



ALFOMBRAS
Y MOQUETAS
RUGS & CARPETS



Impresión de moquetas.

El ancho de la moqueta impresa es de 4 mtrs, ofreciendo una impresión de 394 cms.

Dependiendo del espacio a cubrir se tendrán que realizar cortes e uniones. Estudiaremos la mejor forma tanto para la impresión como para la colocación.

The width of the printed carpet is 4 meters, offering a print of 394 cms.

Depending on the space to be covered, cuts and joints will have to be made. We will study the best way for both printing and placement.

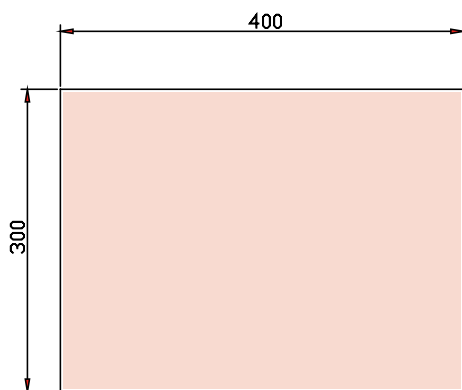


ALFOMBRAS
Y MOQUETAS
RUGS & CARPETS

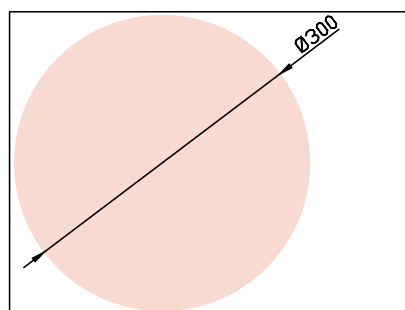
4 mtr x 3 mtr (12 mtrs²).

El pedido mínimo para alfombras impresas es de 4 mtr x 3 mtr (12 mtrs²). En esta superficie, se pueden realizar varias alfombras, en este esquema mostramos algunas de las configuraciones posibles.

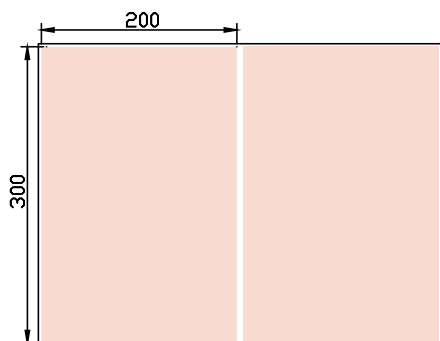
The minimum order for printed carpets is 4 mtr x 3 mtr, (12 mtrs²). On this surface several carpets can be printed; in this scheme we show some of the possible configurations.



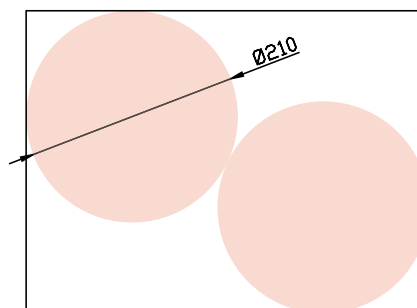
01



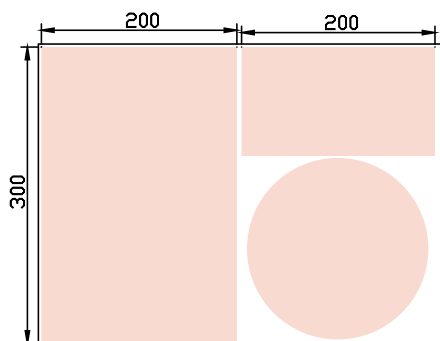
02



03



04

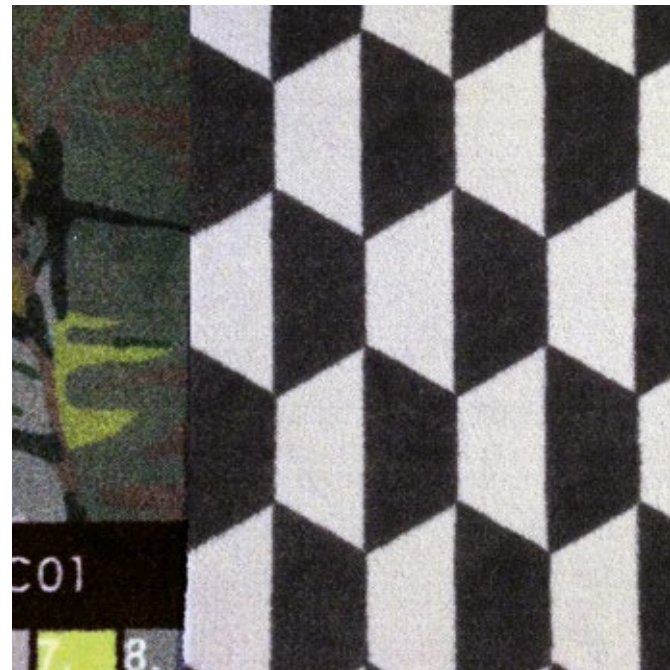
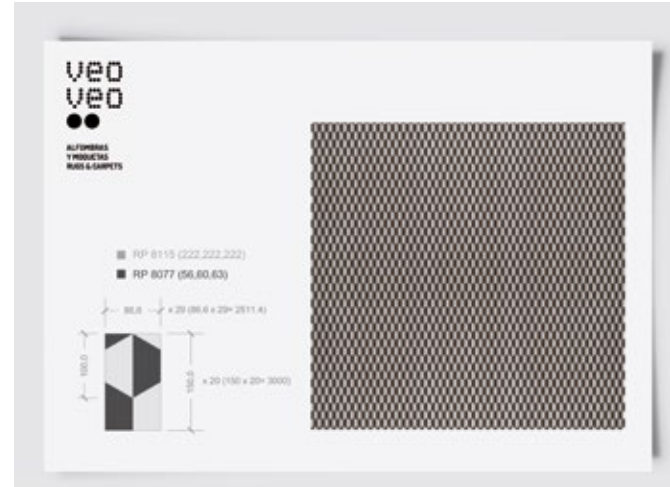


05

- 01** 1 ALFOMBRA 300X400 CMS
- 02** 1 ALFOMBRA DE Ø300 CMS
- 03** 2 ALFOMBRAS DE 200X300 CMS
- 04** 2 ALFOMBRAS DE Ø210 CMS
- 05** 1 ALFOMBRA DE 200X300 CMS +



ALFOMBRAS
Y MOQUETAS
RUGS & CARPETS



Fotorealístico

Esta calidad proporciona la posibilidad de realizar impresiones fotorealísticas, con una gran definición.

This quality offers the possibility of making photorealistic prints, with a great definition.

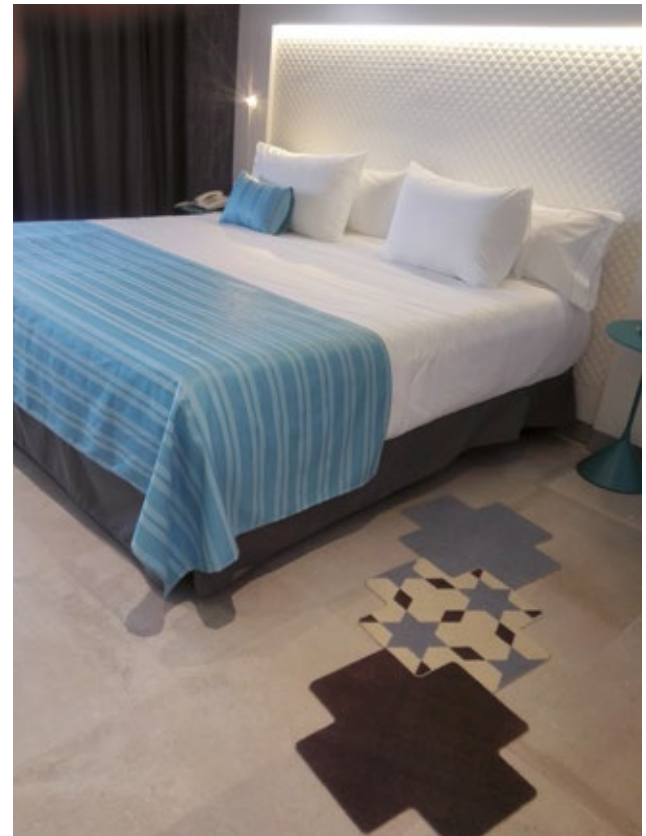
Vectorial

Nuestra gama cromática se puede utilizar para la impresión de nuestras colecciones así como de alfombras con diseños especiales (realizados a partir de vectores).

Our color range can be used for printing our collections as well as carpets with special designs (made from vectors files).



ALFOMBRAS
Y MOQUETAS
RUGS & CARPETS





ALFOMBRAS
Y MOQUETAS
RUGS & CARPETS

Acabados para alfombras y moquetas impresas | **MZ2 Printed**

	750 TR	900 TR
MZ2	Tufted ("TUFTING")	Tufted ("TUFTING")
Fabricación	Dibujo estampado	Dibujo estampado
Aspecto	Cortado	Cortado
Pelo	100% poliamida	100% poliamida
Composición de pelo	Textile Backing	TR - Textil sintético ("Action back") Opcional FR - Filtro
Acabado secundario	4 m. (+/- 1.50%)	4 m. (+/- 1.50%)
Ancho fabricación	+/- 25 m. lin. aprox.	+/- 25 m. lin. aprox.
Largos rollos	1/10 "	1/10 "
Galga	+/- 780	+/- 900
Peso pelo g/m2 aprox.	+/- 1760 (acabado TR)	+/- 1900 (acabado TR) +/- 2300 (acabado fieltro)
Peso total g/m2 aprox.	+/- 4.0 mm	+/- 4.5 mm
Altura pelo aprox.	+/- 6.0 mm	+/- 6.5 mm (acabado TR) +/- 9.5 mm (acabado fieltro)
Altura total aprox.	+/- 186.650 m2 aprox.	+/- 197.500 m2 aprox.
Densidad puntos pelo	Cfl s1 acabado TR	Cfl s1 acabado TR Bfl s1 acabado fieltro
Resistencia al fuego	33 (Extra intenso contrata, apta pasillos, escaleras, zonas de alto tránsito y sillas de ruedas)	
EN 13501-1	LC 2	LC 3
Uso contrata	23 dB acabado TR	25 dB acabado TR 32 dB acabado fieltro
EN 1307		
Grado confort		
EN 1307		
Aislamiento acústico		
ISO 6356:2012		

	1100 TR	1300 TR
MZ2	Tufted ("TUFTING")	Tufted ("TUFTING")
Fabricación	Dibujo estampado	Dibujo estampado
Aspecto	Cortado	Cortado
Pelo	100% poliamida	100% poliamida
Composición de pelo	TR - Textil sintético ("Action back") Opcional FR - Filtro	TR - Textil sintético ("Action back") Opcional FR - Filtro
Acabado secundario	4 m. (+/- 1.50%)	4 m. (+/- 1.50%)
Ancho fabricación	+/- 25 m. lin. aprox.	+/- 25 m. lin. aprox.
Largos rollos	1/10 "	1/10 "
Galga	+/- 1100	+/- 1300
Peso pelo g/m2 aprox.	+/- 2100 (acabado TR) +/- 2500 (acabado fieltro)	+/- 2300 (acabado TR) +/- 2600 (acabado fieltro)
Peso total g/m2 aprox.	+/- 5.0 mm	+/- 5.5 mm
Altura pelo aprox.	+/- 7.0 mm (acabado TR) +/- 10 mm (acabado fieltro)	+/- 7.5 mm (acabado TR) +/- 10.5mm (acabado fieltro)
Altura total aprox.	+/- 213.300 m2 aprox.	+/- 237.000 m2 aprox.
Densidad puntos pelo	Cfl s1 acabado TR	Cfl s1 acabado TR Bfl s1 acabado fieltro
Resistencia al fuego	33 (Extra intenso contrata, apta pasillos, escaleras, zonas de alto tránsito y sillas de ruedas)	
EN 13501-1	LC 4	LC 4
Uso contrata	25 dB acabado TR 33 dB acabado fieltro	29 dB acabado TR 35 dB acabado fieltro
EN 1307		
Grado confort		
EN 1307		
Aislamiento acústico		
ISO 10140:2010		



ALFOMBRAS
Y MOQUETAS
RUGS & CARPETS



MZ2

Fabricación
Aspecto
Impresión
Composición de pelo
Peso pelo g/m² aprox.
Peso total g/m² aprox.
Altura pelo aprox.
Ancho fabricación
Altura total aprox.
Densidad puntos pelo
Backing
Acabado secundario
Resistencia al fuego
Clasificación
Grado confort

SOFT 1150 TR

Tufted 1/10 " .
ISO 2424 Level Loop.
ISO 2424 Chromojet print.
100% Polyamid PA 6.
± 1.120 g/m².
± 4.690 g/m².
9-6-4 mm.
± 400 cm.
± 7.2 mm.
± 182.677 m².
PP Woven.
Bitumen backing.
EN 13501-1 Bfl-Sl.
EN 1307:2008 Class 33(Heavy contract).
EN 1307:2004 LC 4

SOFT 1600 TR

tufted 1/10"
ISO 2424 Cut pile – saxony
ISO 2424 Chromojet print
100 % Polyamid PA 6.6
1600 g/m²
3230 g/m²
10 mm
400 cm
12,5 mm
193000 /m²
PP Woven
felt backing
EN 13501-1 ca. | approx. CfI-sI
EN 1307:2004 32
EN 1307:2004 LC 5