





Veovo es una marca donde la creatividad y la personalidad está siempre presente. Como el propio nombre indica, nos invita a imaginar aquello que queremos o nos gustaría ver.

3.0 es una colección de alfombras diseñada por diez+diez diseño® para alfombras Veovo compuesta por cinco diseños.

Veovo is brand where the creativity and personality is always present. As the name suggests, invites us to imagine what we want or would like to see.

3.0 is a collection of carpets designed by diez+diez diseño for Alfombras Veovo. This collection contains five different designs.

EN ESTA COLECCIÓN 3.0 SE HA TOMADO UN OBJETO TAN ANCESTRAL Y MILENARIO COMO PUEDE SER LA ALFOMBRA, TAL VEZ EL PRIMER ELEMENTO DE MOBILIARIO PROPIAMENTE DICHO, PARA CONVERTIRLO EN SOPORTE GRÁFICO DE SEÑALES Y CÓDIGOS, DE CONEXIONES Y FLUJOS DE INFORMACIÓN, PARA TRANSFORMARLO ASÍ EN METÁFORA DE LAS OMNIPRESENTES PANTALLAS QUE NOS RODEAN Y ACOMPAÑAN EN NUESTRA VIDA COTIDIANA; SE TRATARÍA EN DEFINITIVA DE ESTABLECER UNA RELACIÓN CONCEPTUAL Y FORMAL ENTRE LOS NUDOS QUE CONFORMAN EL LIENZO DE UNA ALFOMBRA CON LOS PÍXELES QUE CONSTITUYEN LA IMAGEN GENERADA EN UNA PANTALLA.

THIS COLLECTION HAS TAKEN A SUBJECT AS OLD AND ANCIENT AS CAN BE THE MAT, PERHAPS THE FIRST PIECE OF FURNITURE ITSELF TO MAKE SIGNS AND GRAPHIC SUPPORT CODES, CONNECTIONS AND INFORMATION FLOWS, AND TRANSFORM IT INTO A METAPHOR FOR OF THE UBIQUITOUS SCREENS AND MONITORS THAT SURROUND AND ACCOMPANY US IN OUR DAILY LIVES, IT WOULD ULTIMATELY ESTABLISH A CONCEPTUAL AND FORMAL RELATIONSHIP BETWEEN THE NODES THAT MAKE UP THE CANVAS OF A CARPET WITH THE PIXELS CONSTITUTING THE IMAGE OF ALL DIGITAL REPRESENTATION.

diez+diez diseño®

### 3.0 COLLECTION

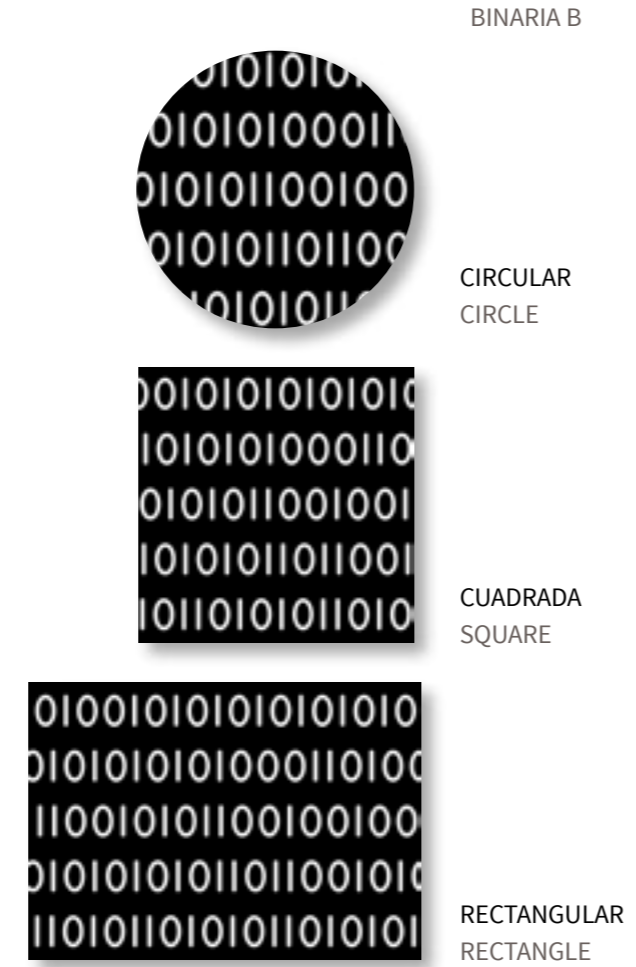
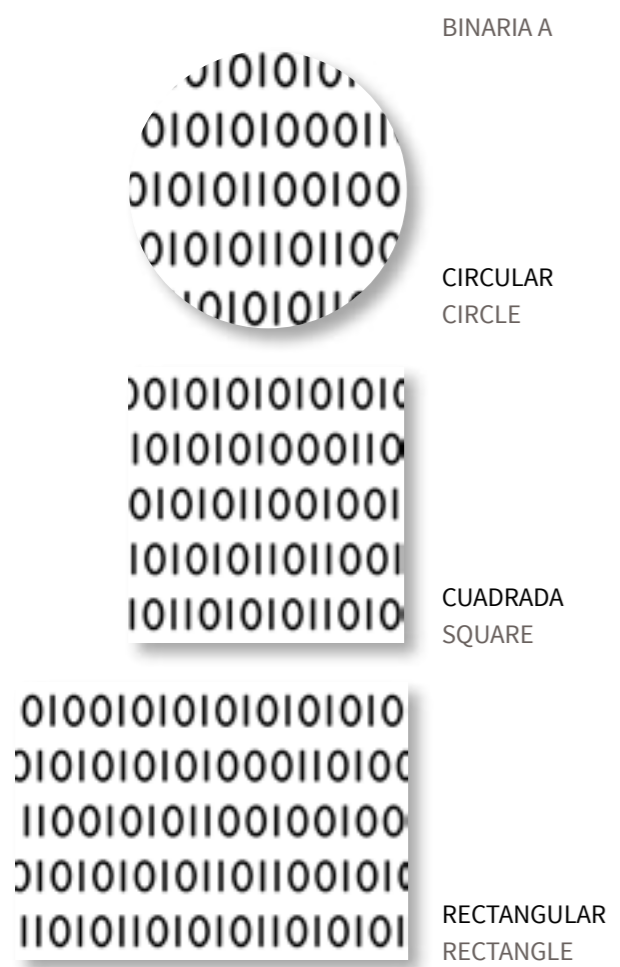
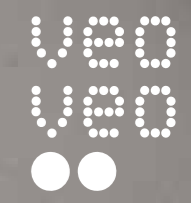
BINARIA	FEEDBACK	NEXUS	TRANSIT	WIFI
---------	----------	-------	---------	------

3.0 COLLECTION

BINARIA  
 FEEDBACK  
 NEXUS  
 TRANSIT  
 WIFI

Hoy por hoy, cuando la realidad virtual y lo digital nos rodea y acompaña en gran parte de las acciones que conforman nuestra vida cotidiana, las alfombras BINARIA logran materializar a nuestros pies, de forma totalmente analógica, esa secuencia incomprensible pero mágica de unos y ceros que se encuentra en la base de toda información; para la mayoría de nosotros esas frías combinaciones numéricas seguirán siendo un misterio indescifrable, pero al menos disfrutaremos de la calidez de la lana que las dibuja.

Today, when the virtual and digital reality around us and accompanies many of the actions that make up our daily lives, manage to materialize BINARY rugs at our feet, completely analog, but magic that incomprehensible sequence of ones and zeros which lies at the basis of all information, for most of us those cold numerical combinations will remain an unfathomable mystery, but at least enjoy the warmth of wool that draws.



### 3.0 COLLECTION

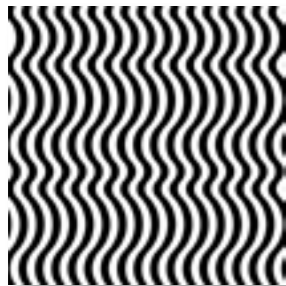
BINARIA  
FEEDBACK  
NEXUS  
TRANSIT  
WIFI

Flujos de información, de entrada y de salida, comentarios, preguntas y respuestas, opiniones, todo posee un valor, porque todo puede ser analizado, computerizado, grabado, registrado, almacenado, para, en el mejor de los casos, transformarse en conocimiento; y lo más importante, nosotros, en el mismo centro de una FEEDBACK, convertidos en emisores y receptores potenciales de toda esa comunicación, rodeados por una vorágine de sinuosas y sensuales ondas de ida y de vuelta.

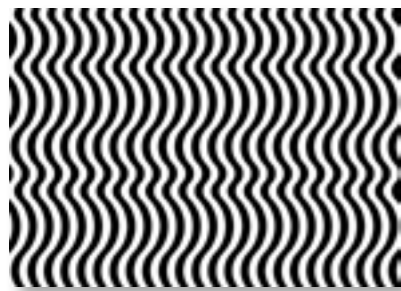
Information flows, input and output, comments, questions and answers, reviews, everything has a value, because everything can be analyzed, computerized engraving, recorded, stored, for, at best, turned into knowledge; and most importantly, we, in the center of FEEDBACK, converted to potential senders and receivers of all this communication, surrounded by a maelstrom of sinuous and sensual waves back and forth.



CIRCULAR  
CIRCLE



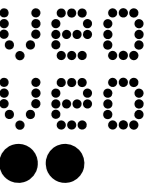
CUADRADA  
SQUARE



RECTANGULAR  
RECTANGLE



RECTANGULAR BIS  
RECTANGLE BIS

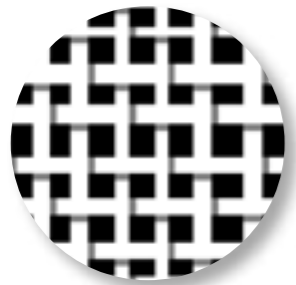


3.0 COLLECTION

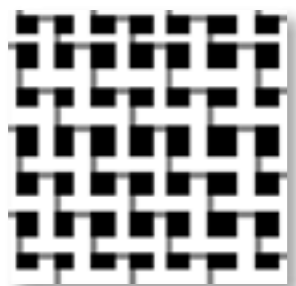
BINARIA  
FEEDBACK  
NEXUS  
TRANSIT  
WIFI

NEXUS se nos presenta como un mapa metafórico de las coincidencias fortuitas que marcan, y en ocasiones condicionan, nuestras vidas, como una red azarosa de conexiones, una malla indescifrable de serendipias. El amor, la suerte, el destino, nuestra existencia misma, concebidos como una trama donde la sinapsis de acontecimientos y encuentros, lugares y personas parece convertirnos en meros personajes de una obra escrita por otro; pero por ello, que mejor que utilizar NEXUS como el tapete sobre el que jugar una partida de dados, eso sí, trucados por nosotros mismos.

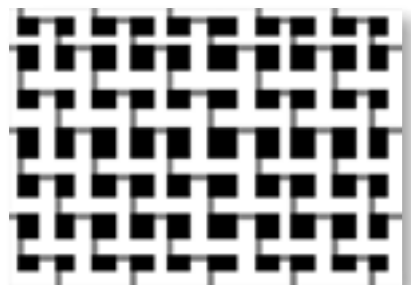
NEXUS is presented as a metaphorical map fortuitous coincidences that mark, and sometimes determine, our lives, as a random network of connections, a mesh serendipities indecipherable. Love, luck, fate, our very existence, conceived as a plot where the synapses of events and encounters, places and people seem to become mere characters in a play written by another, but why, better than using NEXUS as the table on which to play a game of dice, yes, souped ourselves.



CIRCULAR  
CIRCLE



CUADRADA  
SQUARE



RECTANGULAR  
RECTANGLE



3.0 COLLECTION

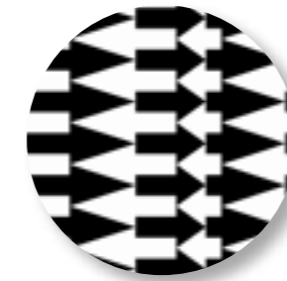
BINARIA  
FEEDBACK  
NEXUS  
TRANSIT  
WIFI

Viajes, desplazamientos, idas y venidas, flujos, destinos..., todo es movimiento. Las alfombras TRANSIT congelan y visualizan los vectores que marcan todo ese ajetreo para generar un ámbito donde la quietud y la calma, en un homenaje a la filosofía slow, nos permitan un descanso, aunque sea momentáneo, en el ajetreo diario, un oasis de quietud en el que permanecer inmóviles y serenos, aún sabiendo que el mundo sigue girando a nuestro alrededor sin detenerse.

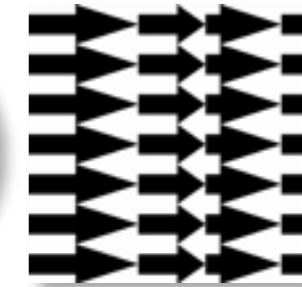
Travel, travel, comings and goings, flows, locations ... everything is moving. TRANSIT Rugs, freeze and display the vectors that make all this hustle to create an environment where tranquility and calm, in a tribute to the philosophy slow, allow us a break, albeit temporary, in the daily grind, an oasis of quiet where you stand still and calm, knowing that the world keeps turning around us without stopping



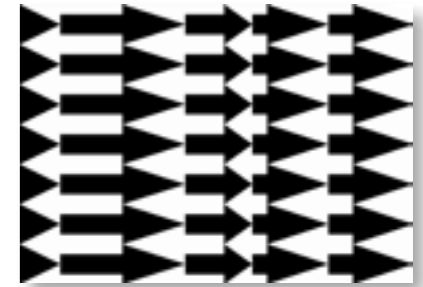
CIRCULAR  
CIRCLE



CUADRADA  
SQUARE



RECTANGULAR  
RECTANGLE



3.0 COLLECTION

- BINARIA
- FEEDBACK
- NEXUS
- TRANSIT
- WIFI



Las alfombras WIFI, con sus ondas concéntricas de salida y entrada, generan un espacio donde uno se siente el centro del mundo, desde donde conectarse, ya sea a través del más novedoso dispositivo tecnológico o de un libro en su formato más tradicional, con las ideas, las imágenes o los pensamientos provenientes de cualquier época, ya sea presente o pasada, o de cualquier punto del planeta; más que un simple elemento decorativo o un articulador y organizador de espacios, las alfombras WIFI son un lugar en sí, al que solo le falta nuestra presencia para alcanzar su máximo sentido.

The WIFI rugs, with its concentric waves of exit and entry, create a space where you feel the center of the world, where you connect to, either through the newest technological device or a book in its traditional format, with ideas, images or thoughts from any era, whether present or past, or anywhere in the world, more than just a decorative element or an articulator and organizer of spaces, WIFI rugs are a place itself, which only lacks our presence to reach their full effect.



WIFI A



CIRCULAR  
CIRCLE



CUADRADA  
SQUARE



RECTANGULAR  
RECTANGLE



RECTANGULAR BIS  
RECTANGLE BIS

WIFI B



CIRCULAR  
CIRCLE



CUADRADA  
SQUARE



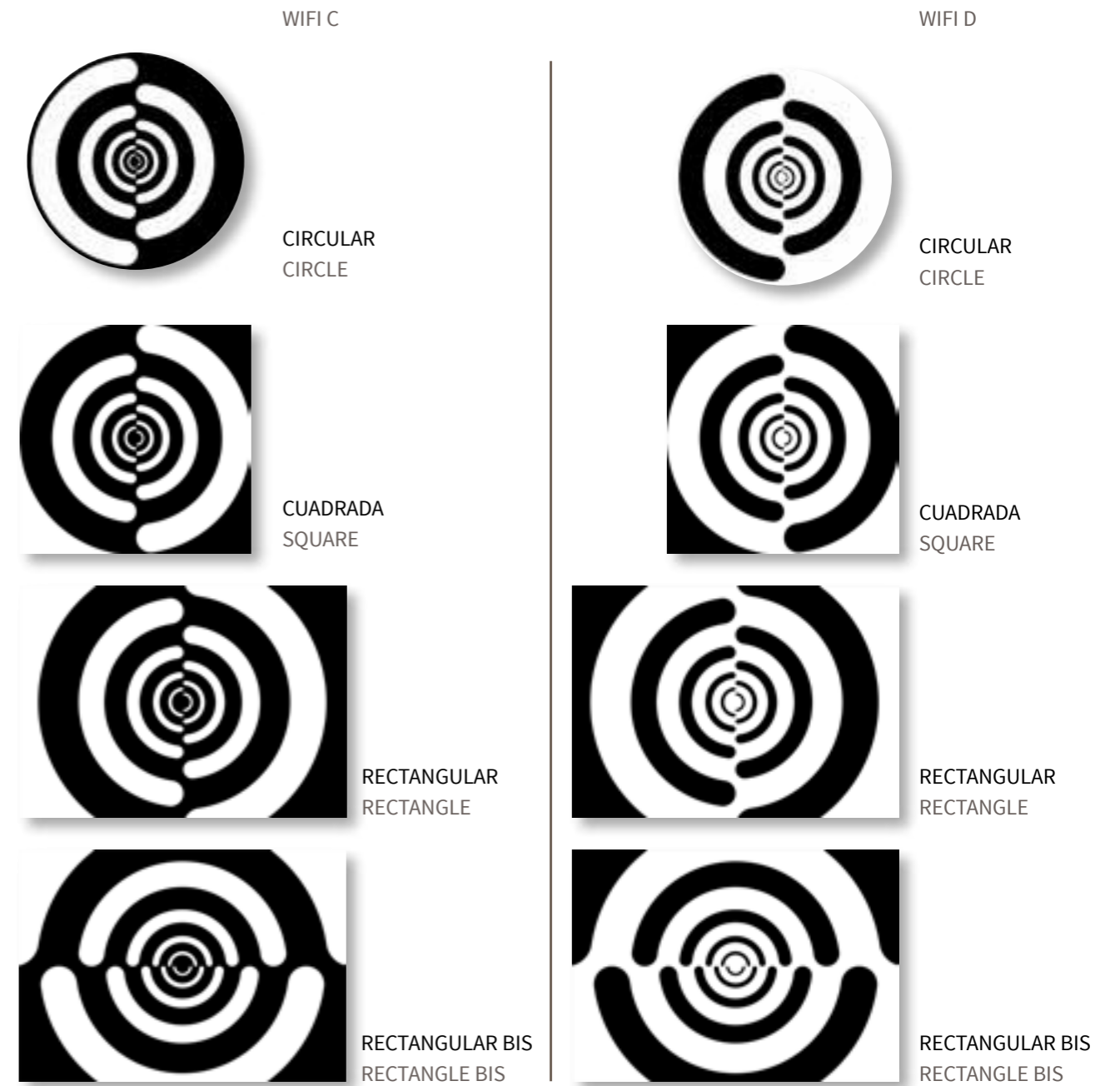
RECTANGULAR  
RECTANGLE



RECTANGULAR BIS  
RECTANGLE BIS

3.0 COLLECTION

- BINARIA
- FEEDBACK
- NEXUS
- TRANSIT
- WIFI

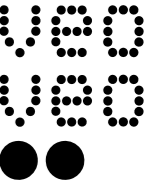




# Area técnica / Technical area



# Características/ Information



## MEDIDAS / SIZES

Las alfombras se pueden realizar en cualquier medida, consultar precio.

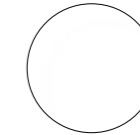
All carpets made able to made in special measure, consult in the price list.



1.70 X 2.40 METROS / METRES  
2.00 X 3.00 METROS / METRES



2.00 X 2.00 METROS / METRES



2.00 Ø METROS DIAMETRO /  
Ø METRES IN DIAMETER

## COLORES / COLORS

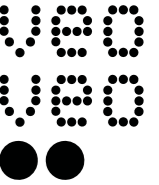
Cualquier alfombra de esta colección se puede realizar en cualquier color de nuestra carta de acabados.

Además Alfombras veo veo te da la posibilidad de realizar la alfombra en cualquier color de la carta Pantone.

Any carpet of that collection can be made in any color of our finishes.

Also, Alfombras veo veo, offers the possibility to make your carpet from a PANTONE color.

# Calidades / Qualities



## HANDTUFTING

### **CHAMELY**

#### **TIPO DE TEJIDO**

Fabricación manual

#### **CONTENIDO DEL PELO**

100% Pura Lana de Nueva Zelanda

#### **PESO DEL PELO**

3.000 Gr/m<sup>2</sup>

#### **PESO TOTAL**

4.700 Gr/m<sup>2</sup>

#### **ALTURA DEL PELO**

10 m/m

#### **ALTURA TOTAL**

12 m/m

#### **DENSIDAD**

150.000 nudos/m<sup>2</sup>

#### **BASE**

100% Poliéster

#### **SOPORTE**

100% Red de poliéster

LATEX Luxury contract látex

#### **PAIS DE ORIGEN**

Unión Europea

### **CHAMELY**

#### **MANUFACTURING**

Manual

#### **FIBER**

100% Pure Wool of New Zealand

#### **HAIR WEIGHT**

3.000 Gr/m<sup>2</sup>

#### **OVERALL WEIGHT**

4.700 Gr/m<sup>2</sup>

#### **HAIR HEIGHT**

10 m/m

#### **OVERALL HEIGHT**

12 m/m

#### **DENSITY**

150.000 knotts/m<sup>2</sup>

#### **BASE**

100% Polyester

#### **BACK**

100% Net of Polyester

LATEX Luxury contract latex

#### **MADE IN**

European Union

### **KEBIR**

#### **TIPO DE TEJIDO**

Fabricación manual

#### **CONTENIDO DEL PELO**

100% Pura Lana de Nueva Zelanda

#### **PESO DEL PELO**

4.000 Gr/m<sup>2</sup>

#### **PESO TOTAL**

5.200 Gr/m<sup>2</sup>

#### **ALTURA DEL PELO**

14 m/m

#### **ALTURA TOTAL**

17 m/m

#### **DENSIDAD**

188.000 nudos/m<sup>2</sup>

#### **BASE**

100% Poliéster

#### **SOPORTE**

100% Red de poliéster

LATEX Luxury contract látex

#### **PAIS DE ORIGEN**

Unión Europea

### **KEBIR**

#### **MANUFACTURING**

Manual

#### **FIBER**

100% Pure Wool of New Zealand

#### **HAIR WEIGHT**

4.000 Gr/m<sup>2</sup>

#### **OVERALL WEIGHT**

5.200 Gr/m<sup>2</sup>

#### **HAIR HEIGHT**

14 m/m

#### **OVERALL HEIGHT**

17 m/m

#### **DENSITY**

188.000 knotts/m<sup>2</sup>

#### **BASE**

100% Polyester

#### **BACK**

100% Net of Polyester

LATEX Luxury contract latex

#### **MADE IN**

European Union

## HANDKNOTTED

### **KEROS**

#### **TIPO DE TEJIDO**

Fabricación nudo manual

#### **CONTENIDO DEL PELO**

100% Pura Lana de Nueva Zelanda

#### **PESO DEL PELO**

3.500 Gr/m<sup>2</sup>

#### **PESO TOTAL**

4.200 Gr/m<sup>2</sup>

#### **ALTURA DEL PELO**

16 m/m

#### **ALTURA TOTAL**

17 m /m

#### **DENSIDAD**

12×12 nudos/d m<sup>2</sup>

#### **BACKING**

100% Yute Natural (Antideslizante)

#### **PAIS DE ORIGEN**

Unión Europea

### **KEROS**

#### **MANUFACTURING**

Handknotted

#### **FIBER**

100% Pure Wool of N. Zealand.

#### **HAIR WEIGHT**

3.500 Gr/m<sup>2</sup>

#### **OVERALL WEIGHT**

4.200 Gr/m<sup>2</sup>

#### **HAIR HEIGHT**

16 m/m

#### **OVERALL HEIGHT**

17 m/m

#### **DENSITY**

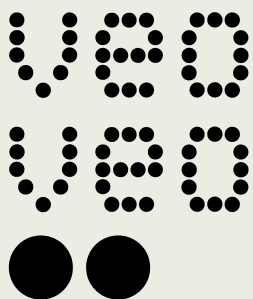
12×12 knotts/d m<sup>2</sup>

#### **BACKING**

100% Natural Jute (non-skid)

#### **MADE IN**

European Union



## **Alfombras veo veo**

Plaza Doctor Mas Candela,9  
Apdo. Correos 221  
03330 CREVILLEN (Alicante)  
Spain

**T** +34 96 668 12 50

**F** +34 96 540 54 11

[www.alfombrasveoveo.es](http://www.alfombrasveoveo.es)  
[info@alfombrasveoveo.es](mailto:info@alfombrasveoveo.es)